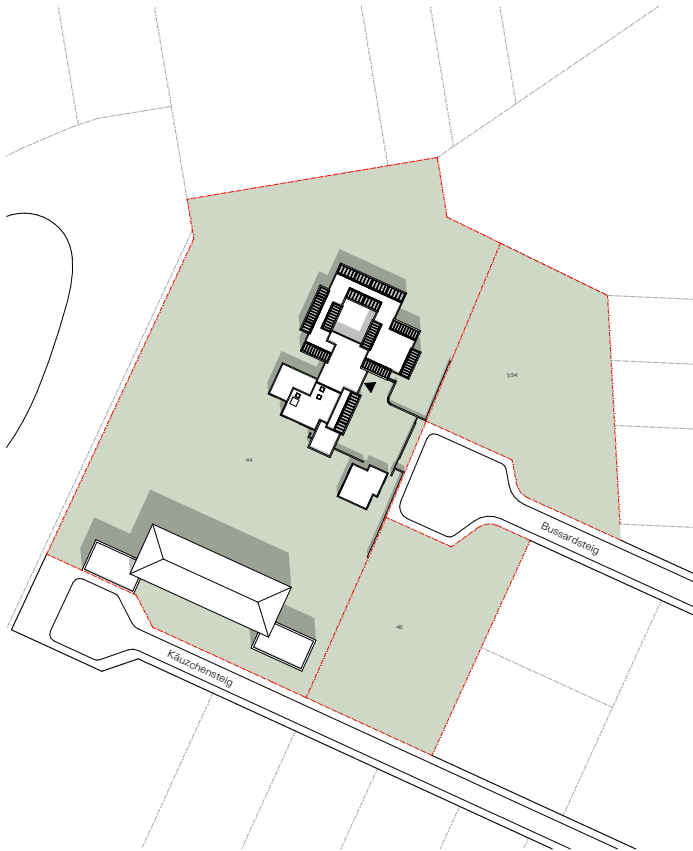
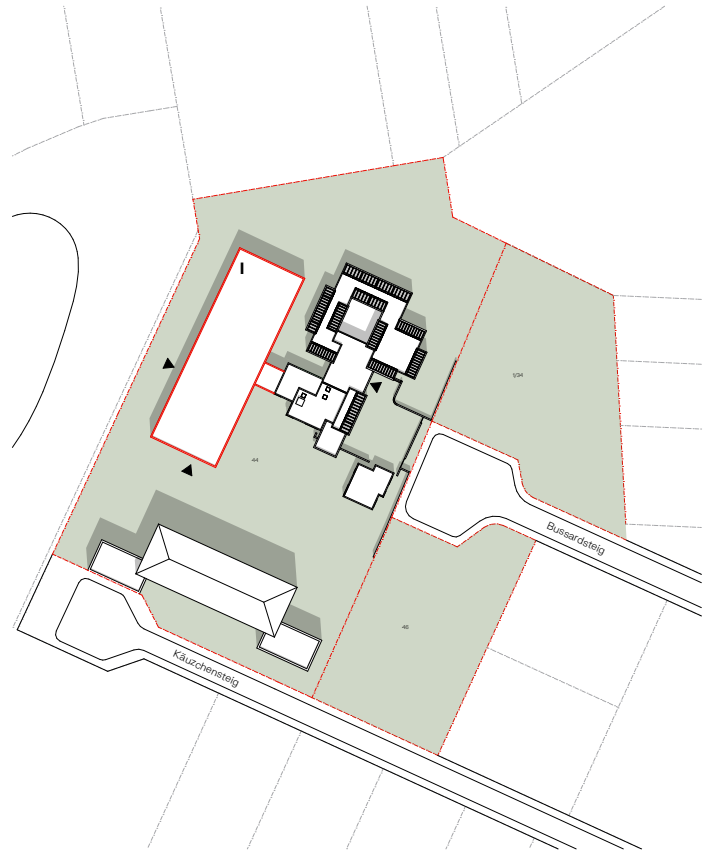


GFZ Berechnung (alle Flurstücke) 1 : 2000



GFZ Bestand = 0,14  
(2045 : 15133)



GFZ Neu = 0,21  
(3131 : 15133)

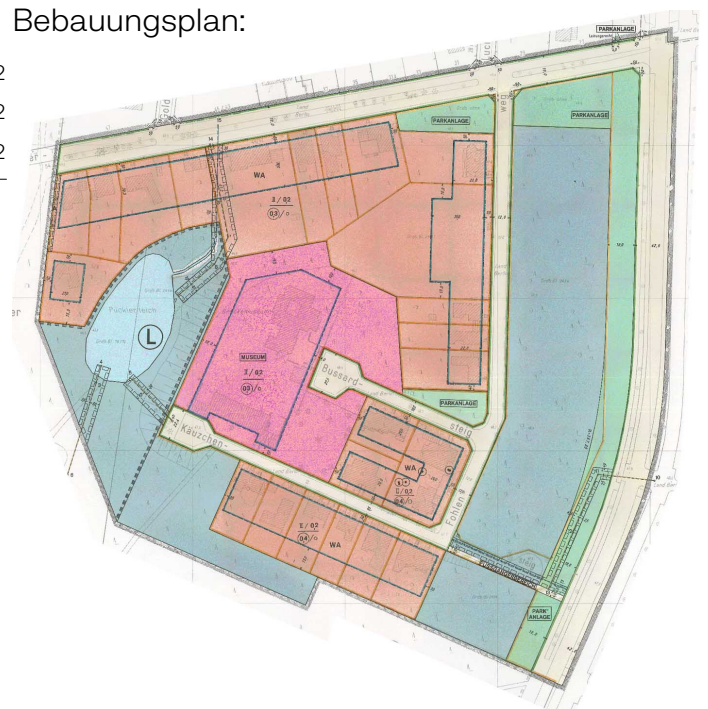
Geschossfläche:

KD <sub>EG + OG</sub>	= 808,6 + 255,1	= 1064 m <sup>2</sup>
BM <sub>Bestand EG + HH</sub>	= 882,8 + 98,0	= 981 m <sup>2</sup>
Neubau <sub>EG</sub>		= 1086 m <sup>2</sup>
		<u>3131 m<sup>2</sup></u>

Grundstücksfläche:

Flurstück 44	= 9.774 m <sup>2</sup>
Flurstück 46	= 2.075 m <sup>2</sup>
Flurstück 1/34	= 3.284 m <sup>2</sup>
	<u>15133 m<sup>2</sup></u>

Bebauungsplan:



Gemäß dem Bebauungsplan X-97 werden die Flurstücke 44, 46 und 1/34 gemeinsam betrachtet. Die zulässige GFZ ist 0,3.  
Die geplante GFZ ist 0,21.